

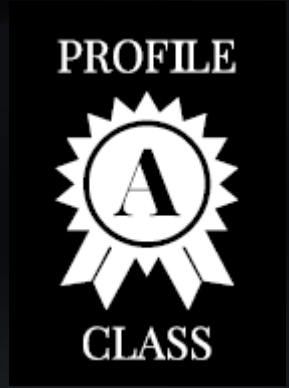


# D DRUTEX

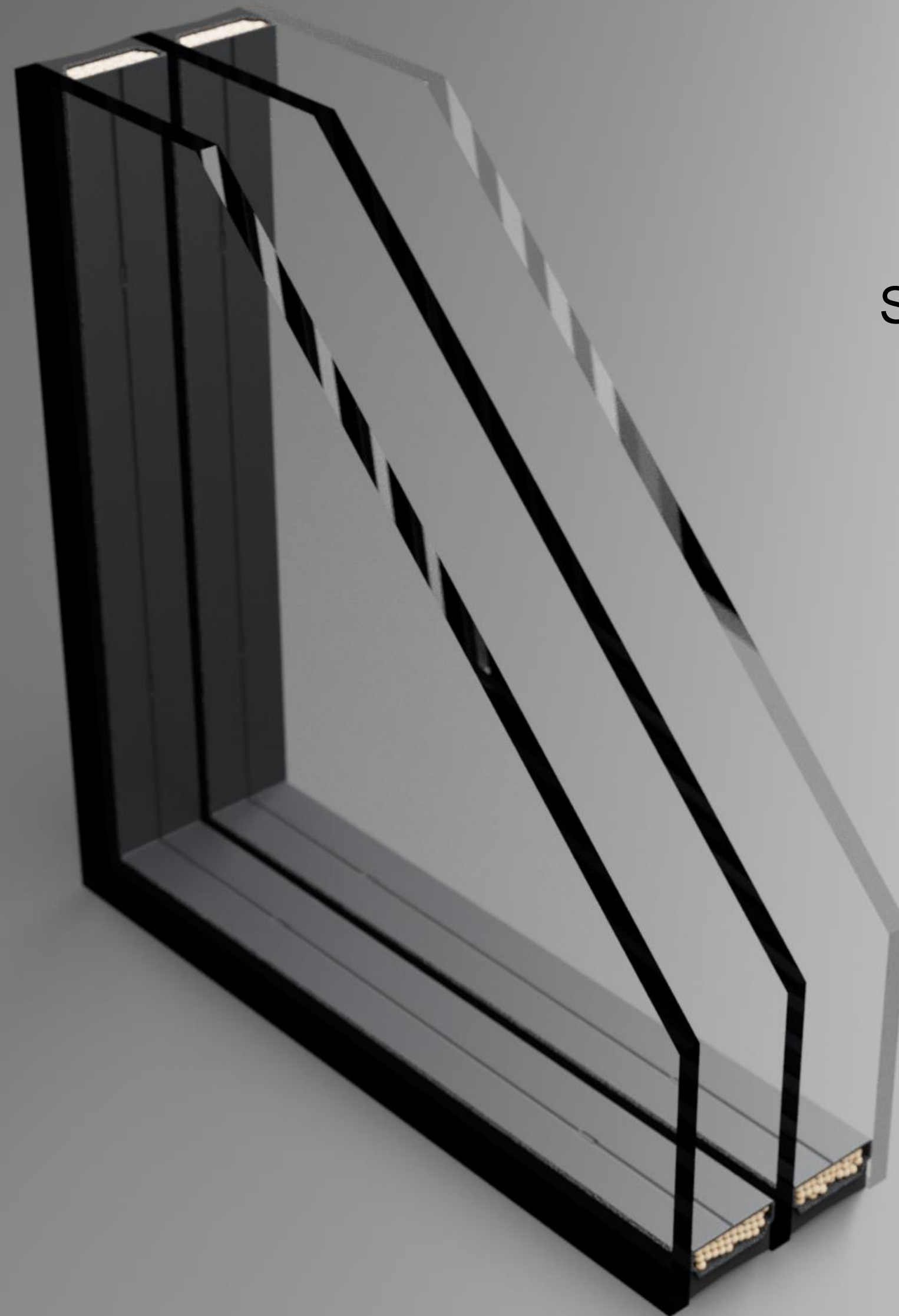
ENGINEERED FOR YOU

Bytów, 15 Mai 2024





NEUHEIT  
IGLO EDGE



## STANDARD-AUSSTATTUNG

**ZWEIKAMMER-** VERGLASUNGSPAKET  
 $U_g = 0,5 \text{ W(m}^2\text{K)}$

## OPTIONAL

**DREIKAMMER-** VERGLASUNGSPAKET  
 $U_g = 0,4 \text{ W(m}^2\text{K)}$

NEUHEIT  
IGLO EDGE



RANDVERBUND  
**SWISSPACER ULTIMATE**  
/WARME KANTE/



NEUHEIT  
IGLO EDGE



4  
SICHERHEITSPILZZAPFEN

NEUHEIT  
IGLO EDGE

ALUMINIUM-FENSTERGRIFF  
DUBLIN



NEUHEIT  
IGLO EDGE



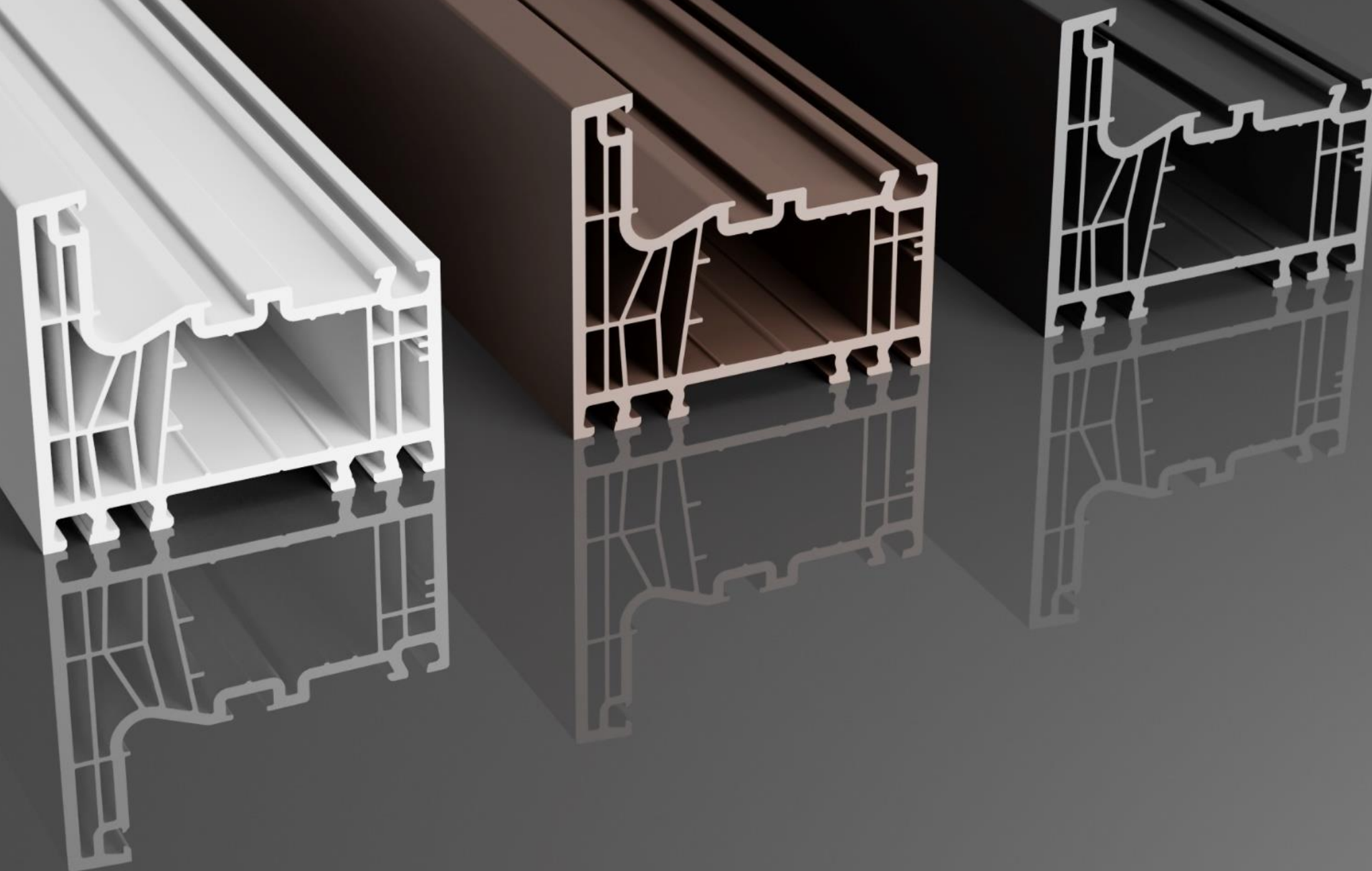
**V-PERFEKT**  
SCHWEIßNAHT



NEUHEIT  
IGLO EDGE

### 3 PROFILFARBEN ZUR AUSWAHL:

- WEIß
- BRAUN
- ANTHRAZIT



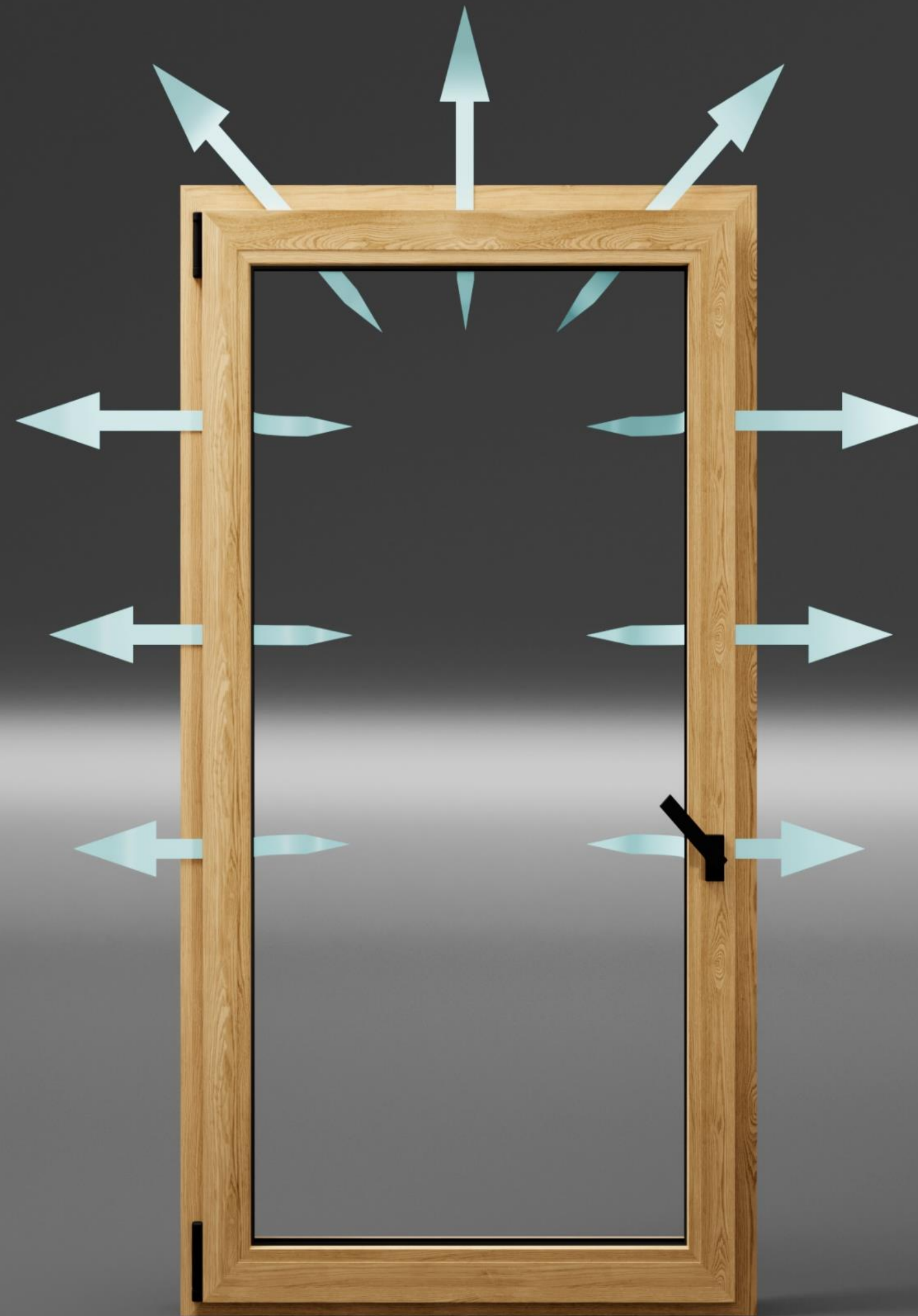


NEUHEIT  
IGLO EDGE



5-KAMMER-BANKANSCHLUSS  
MIT DICHTUNG



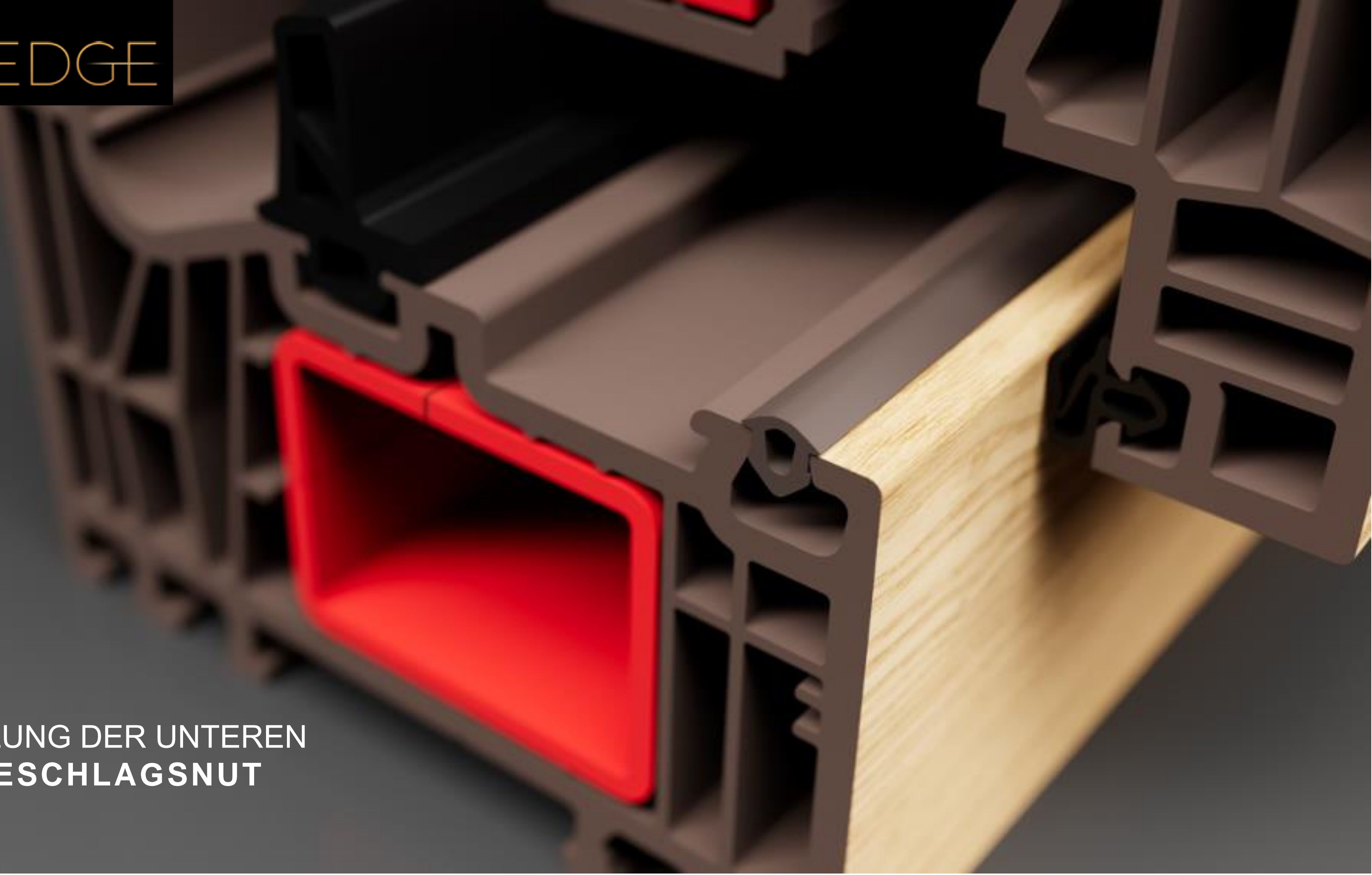


**MIKTOVENTILATION**  
+  
**MACHANISMUS**  
**ZUR BLOCKIERUNG EINER**  
**FALSCHEN POSITION**  
**DES GRIFFS**



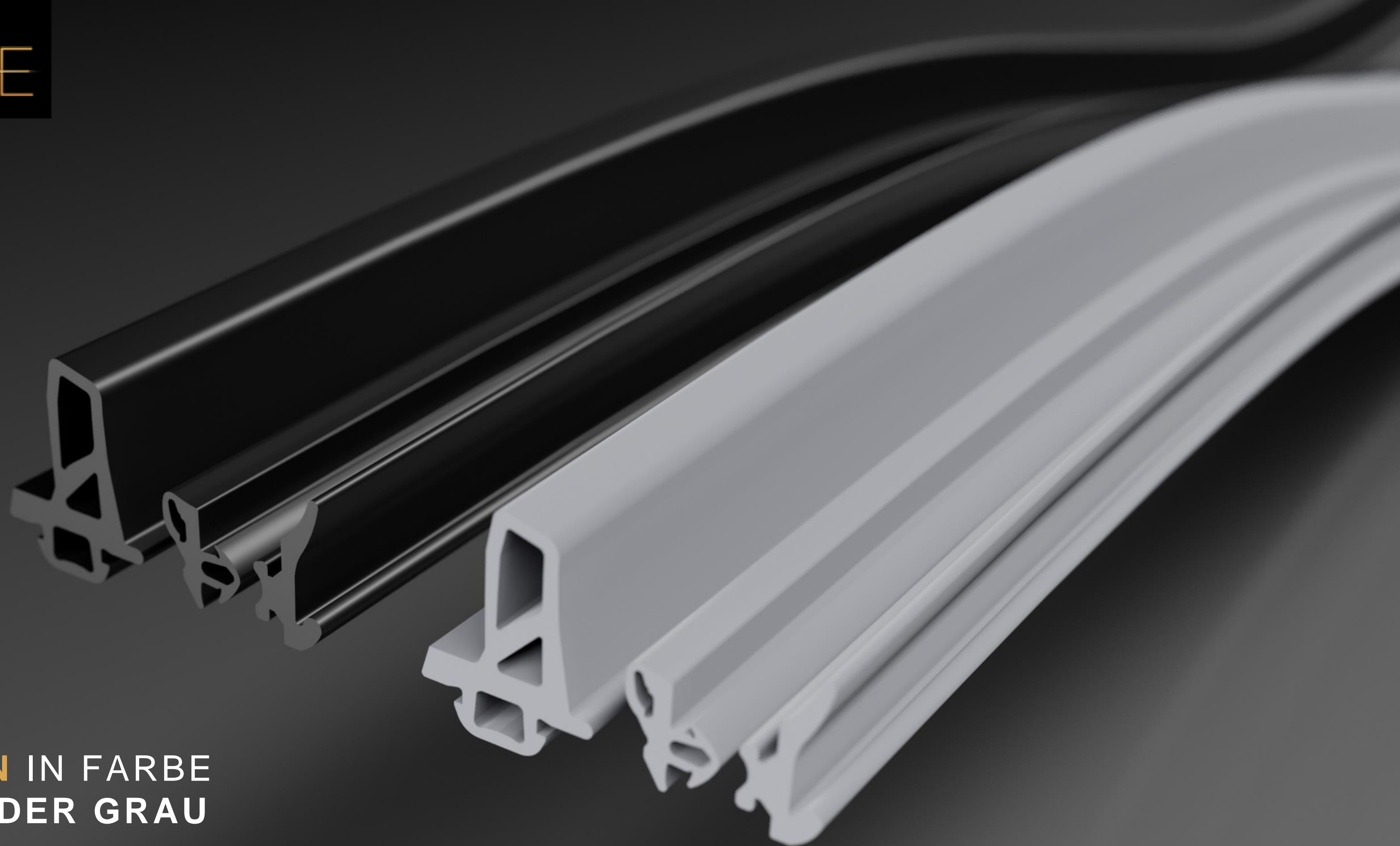
NEUHEIT  
IGLO EDGE

FÜLLUNG DER UNTEREN  
BESCHLAGSNUT





NEUHEIT  
IGLO EDGE



**DICHTUNGEN** IN FARBE  
SCHWARZ ODER GRAU



BESONDERHEITEN/SYSTEM	IGLO EDGE	IGLO ENERGY CLASSIC
<b>U<sub>w</sub> MIT DOPPELKAMMERVERGLASUNG</b> <b>U<sub>g</sub> = 0,5 W/(m<sup>2</sup> K), (48 mm-Paket)</b>	<b>U<sub>w</sub> = 0,73 W(m<sup>2</sup>K)</b> Für Ref. Fenster 1230x1480 mm mit warmem Distanzrahmen Swisspacer Ultimate	<b>U<sub>w</sub> = 0,81 W(m<sup>2</sup>K)</b> Für Ref. Fenster 1230x1480 mm mit warmem Distanzrahmen Swisspacer Ultimate
<b>U<sub>w</sub> MIT DREI-KAMMER-VERGLASUNGSPAKET</b> <b>U<sub>g</sub> = 0,4 W/(m<sup>2</sup> K), (58 mm-Paket)</b>	<b>U<sub>w</sub> = 0,66 W(m<sup>2</sup>K)</b> Für Ref. Fenster 1230x1480 mm mit warmem Distanzrahmen Swisspacer Ultimate	<b>nicht verfügbar</b>
<b>PROFILKLASSE</b>	A	A
<b>KERNFARBE</b>	weiß, braun, anthrazit	weiß, braun, anthrazit
<b>ANZAHL DER KAMMERN</b>	7	7
<b>ANZAHL VON EPDM-DICHTUNGEN</b>	3 (zentrale inbegriffen) in schwarz oder grau	3 (zentrale inbegriffen) in schwarz oder grau
<b>EINBAUTIEFE DES RAHMENS</b>	82 mm	82 mm
<b>EINBAUTIEFE DES FLÜGELS</b>	86 mm	82 mm
<b>STAHLVERSTÄRKUNG IM RAHMEN</b>	geschlossen 2 mm	geschlossen 2 mm
<b>STAHLVERSTÄRKUNG IM FLÜGEL</b>	Halb offen, mit Profil 2 mm	in „U“-Form 2 mm
<b>STANDARDTIEFE DES VERGLASUNGSPAKETS FÜR DEN RAHMEN</b>	50 mm (54 mm max) U <sub>g</sub> = 0,5 W(m <sup>2</sup> K)	48 mm U <sub>g</sub> = 0,5 W(m <sup>2</sup> K)
<b>STANDARDTIEFE DES VERGLASUNGSPAKETS FÜR DEN FLÜGEL</b>	48 mm U <sub>g</sub> = 0,5 W(m <sup>2</sup> K) max 58 mm U <sub>g</sub> = 0,4 W(m <sup>2</sup> K)	48-52 mm U <sub>g</sub> = 0,5 W(m <sup>2</sup> K)



BESONDERHEITEN/SYSTEM	IGLO EDGE	IGLO ENERGY CLASSIC
INTERGLASRAHMEN IN STANDARD	Swisspacer Ultimate Keine Möglichkeit der Anwendung eines Distanzrahmens aus verzinktem Stahl	Distanzrahmen aus verzinktem Stahl
STANDARD AUSSTATTUNG MACO MULTI-MATIC KS	4 Einbruchhemmende Haken (sofern technisch möglich)	2 Einbruchhemmende Haken
GRIFFVERLAGERUNGSMECHANISMUS	ja	ja
GRIFF STANDARD	DUBLIN (rechteckig)	IE
SCHWELLENLEISTE	54123	54123
SCHWEIßNAHT STANDARD	V-Perfekt (Standard Schweißnaht als Option)	V-Perfekt (Standard Schweißnaht als Option)
FÜLLEN DER BESCHLAGSNUT	ja	ja
FARBEN	Vollständige Auswahl an Dekorfolien verfügbar	Vollständige Auswahl an Dekorfolien verfügbar
GARANTIEBEREICHE	Für beide Systeme gleich	
ZUGÄNGLICHE OPTIONEN BEIDE SYSTEME	<ul style="list-style-type: none"> <li>▪ Möglichkeit der Verwendung von Glas mit erhöhter Schalldämmung (sicher und langlebig), Zierglas, Sonnenschutzglas, Spiegelglas und sandgestrahltem Glas</li> <li>▪ Möglichkeit der Verwendung von versteckten MACO Multi-Power-Scharnieren in Nischen und unsichtbar bei geschlossenem Fenster) und COMFORT- und TBT-Beschlägen</li> <li>▪ Große Auswahl an Folien- und Dekorfarben, Möglichkeit, das Fenster auf beiden Seiten (zwei gleiche oder unterschiedliche Farben) oder nur auf einer Seite abzudecken</li> <li>▪ Griffe am beweglichen Pfosten</li> <li>▪ Möglichkeit der Verwendung von Aluminium-Sprossen mit einer Breite von 8 mm, 18 mm, 26 mm oder 45 mm</li> <li>▪ Eine große Auswahl an Zusatzprofilen (Kopplungen, Verbreiterungen, Fensterbankprofile)</li> <li>▪ Scharnierabdeckungen in Sonderfarben: Titan, Champagner, Creme, Schwarz und Gold</li> <li>▪ Möglichkeit, den Profilkern in Anthrazit oder Braun zu wählen</li> <li>▪ Möglichkeit der Ausstattung mit Rollläden, Raffstores und Moskitonetzen</li> <li>▪ Möglichkeit der Verwendung einer Ventilierung</li> <li>▪ Dilatationsblockade</li> <li>▪ Möglichkeit der Ausstattung mit Smart Home-Funktion</li> </ul>	



**NEUHEIT**  
**IGLO EDGE**

**ALU-DESIGN**

Optisch ähnelt das System durch seine eckige Form den Aluminiumfenstersystemen,

**INTERNAL CORE COVERING**

Im Flügel wird eine moderne Verglasungsüberlappung verwendet, so dass die Farbe des Profils (Kerns) am Rand völlig unsichtbar ist,

**LEICHTER ZU INSTALLIEREN**

Dank der speziell entwickelten und profilierten Verstärkung erreicht das System eine hohe Steifigkeit, was sich unter anderem in einer schnelleren und einfacheren Montage niederschlägt (der Zeitaufwand für eine eventuelle Flügelverstellung wird erheblich reduziert). Das spart nicht nur Zeit, sondern ist auch für die Installationsteams sehr praktisch,

**NEUE ZENTRALE DICHTUNG**

ein proprietäres Modell mit zentraler Dichtung, das perfekt abdichtet und fest in der „Befestigungsbuchse“ sitzt, so dass es nicht herauspringen kann,

**MEHR NATÜRLICHES LICHT**

die Montage von Rahmen und Flügeln beträgt nur 114 mm (in Iglo\_Energy 124 mm), so dass der Raum mehr natürliches Licht hat,



NEUHEIT  
IGLO EDGE

SEALING MASTER

- Unter dem Glas im Flügel wurde eine doppelte Dichtung entwickelt, die die **UW-Parameter verbessert**

