

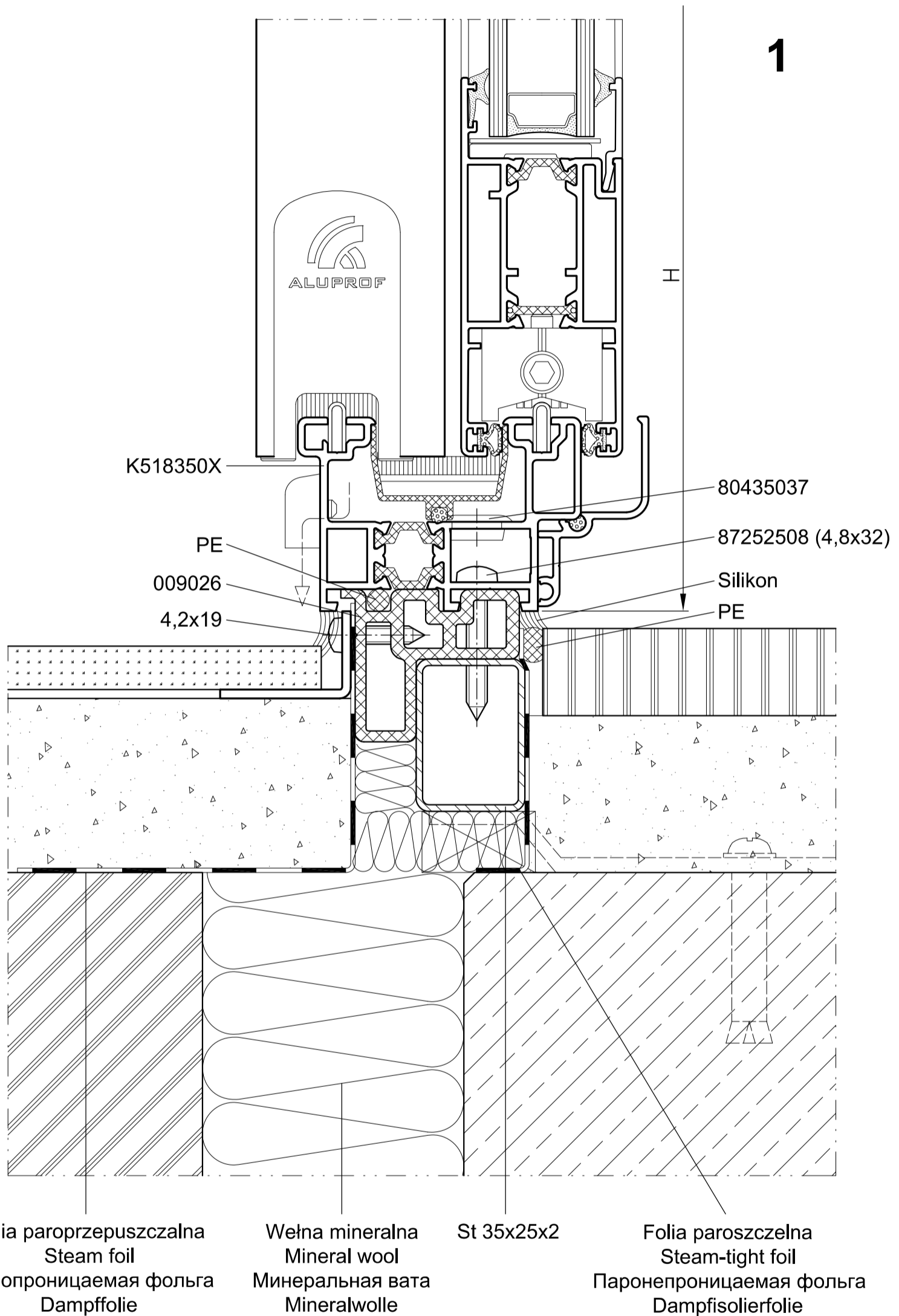
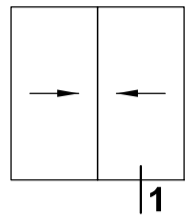
MB-Slide

Przykład zabudowy - dolne osadzenie drzwi

Example of assembly - bottom setting of door

Примеры застройки - нижняя застройка двери

Beispiel der Bebauung - unteres Türanschlagen



Folia paroprzepuszczalna
Steam foil
Паропроницаемая фольга
Dampffolie

Wełna mineralna
Mineral wool
Минеральная вата
Mineralwolle

St 35x25x2

Folia paroszczelna
Steam-tight foil
Паронепроницаемая фольга
Dampfsolierfolie



Osadzenie w murze warstwowym. Pod wkręt 87252508 wiercić otwory $\varnothing 12/\varnothing 5$.

Setting in a sandwich wall. Drill holes $\varnothing 12/\varnothing 5$ for screw 87252508.

Застройка в многослойной стене. Под винт 87252508 сверлить отверстия $\varnothing 12/\varnothing 5$.

Anschlagens in einer Schichtenmauer. Für Schraube 87252508 sind Bohrungen $\varnothing 12/\varnothing 5$ herzustellen.

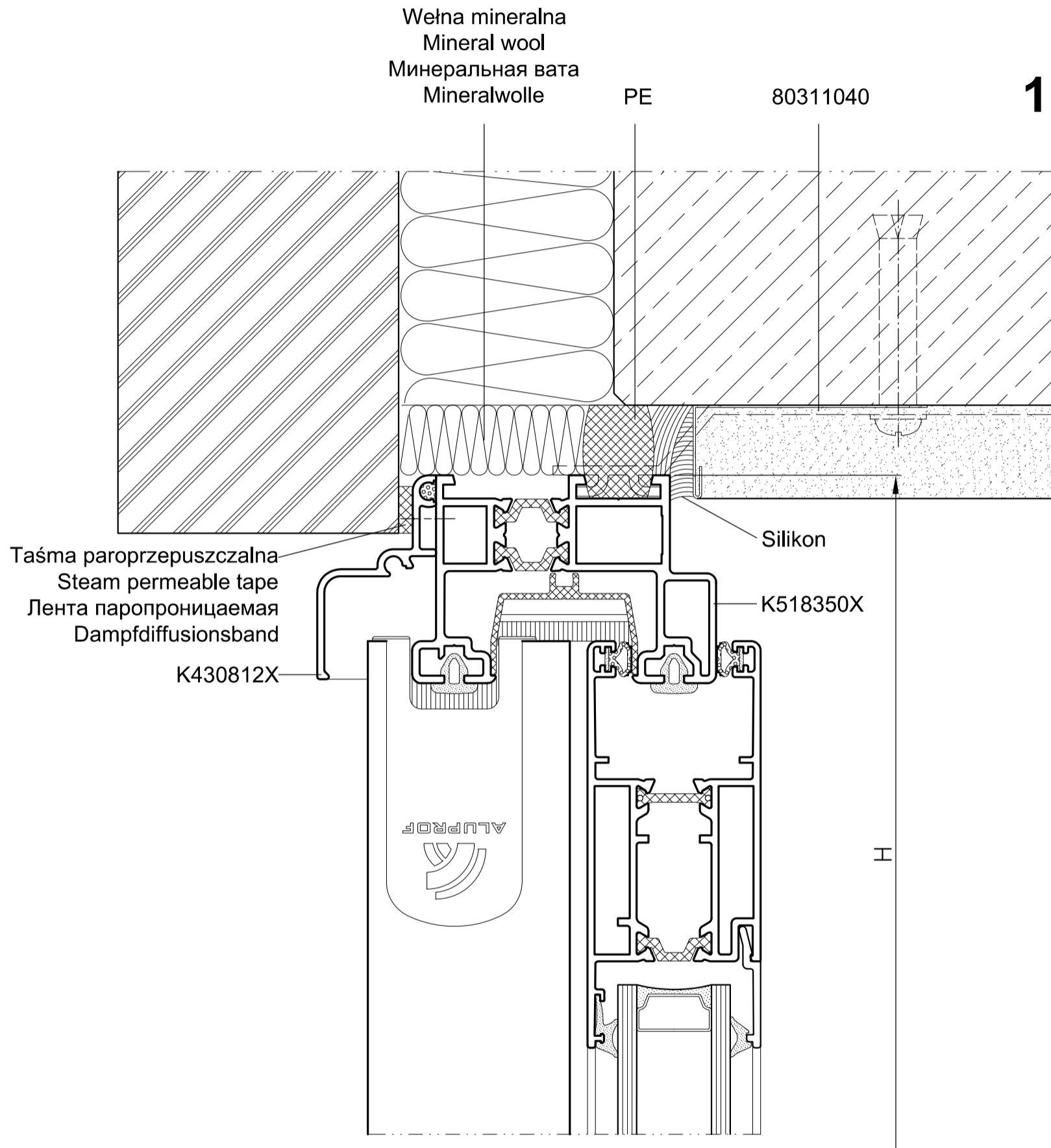
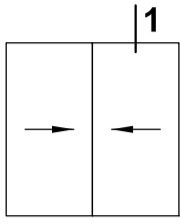
MB-Slide

Przykład zabudowy - górne osadzenie drzwi

Example of assembly - upper setting of door

Пример застройки - верхняя установка дверей

Beispiel der Bebauung - oberes Türanschlagen



! Osadzenie w murze warstwowym.
Setting in a sandwich wall.
Застройка в многослойной стене.
Anschlagens in einer Schichtenmauer.

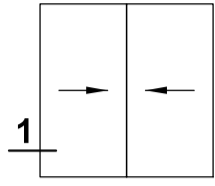
MB-Slide

Przykład zabudowy - boczne osadzenie drzwi

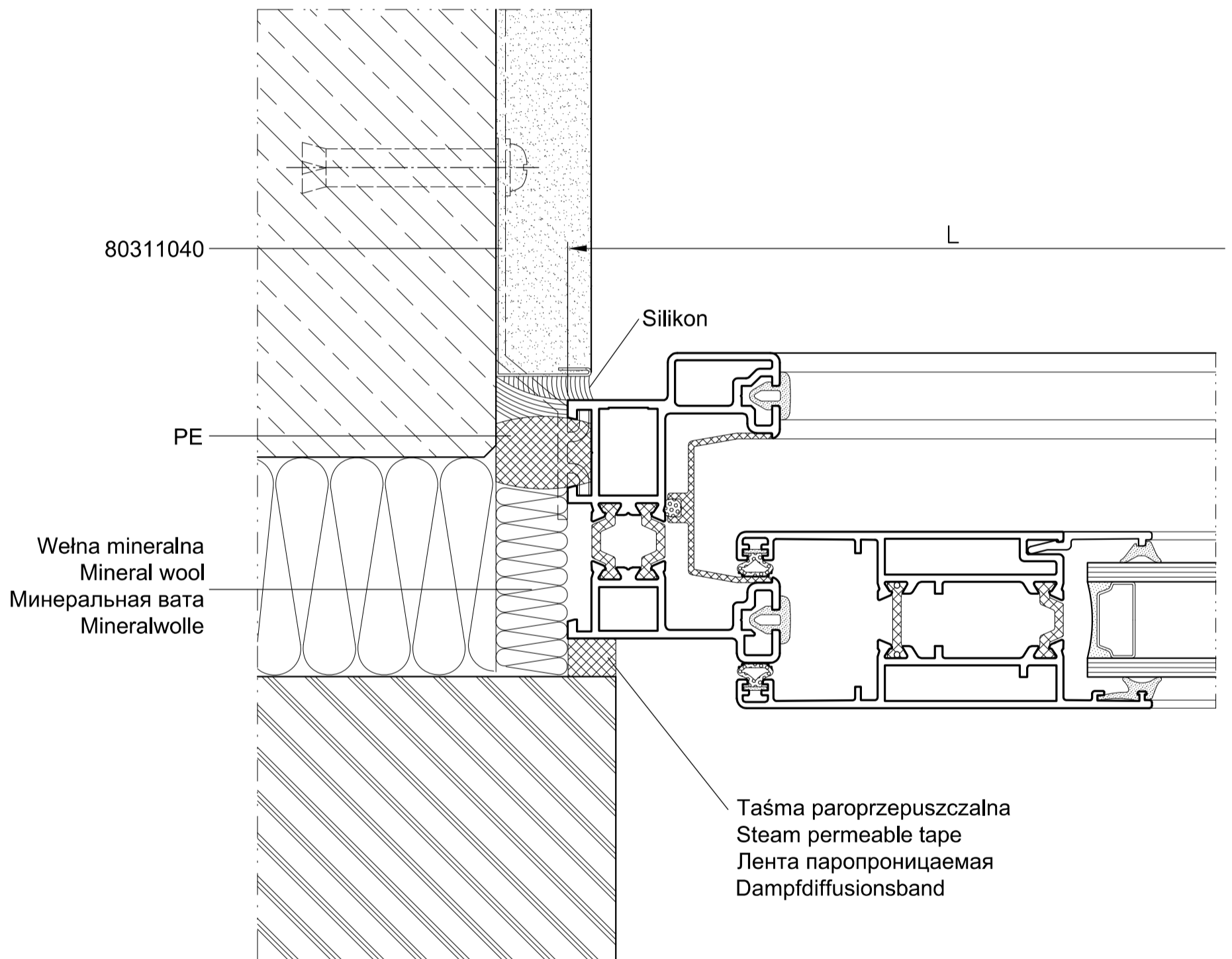
Example of assembly - lateral setting of door

Примеры застройки - боковая застройка двери

Beispiel der Bebauung - seitliches Türanschlagen



1



Osadzenie w murze warstwowym.
Setting in a sandwich wall.
Застройка в многослойной стене.
Anschlagens in einer Schichtenmauer.

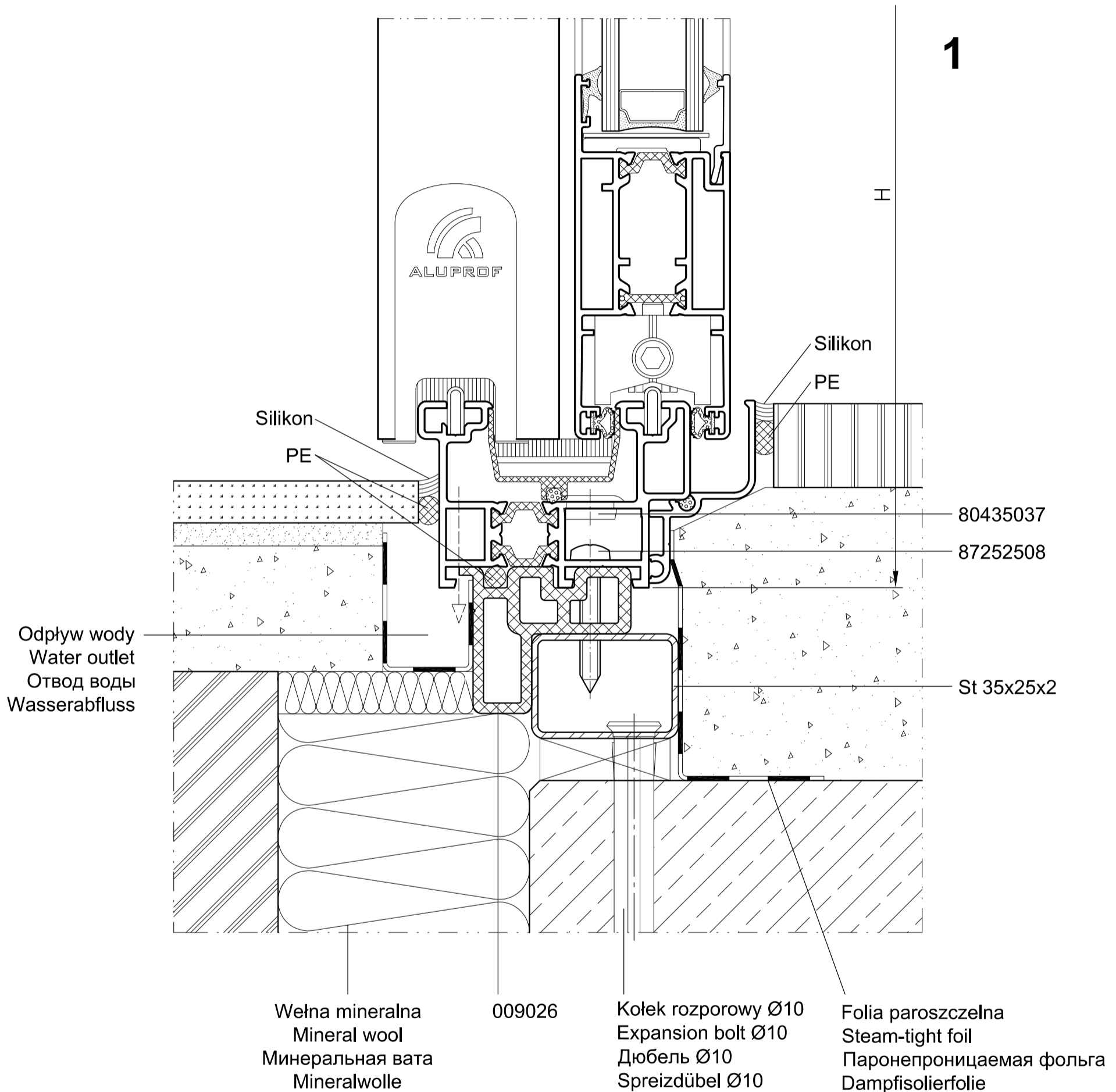
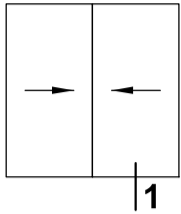
MB-Slide

Przykład zabudowy - dolne osadzenie drzwi

Example of assembly - bottom setting of door

Примеры застройки - нижняя застройка двери

Beispiel der Bebauung - unteres Türanschlagen



! Pod wkręt 87252508 wierceć otwory $\varnothing 12/\varnothing 5$.
Drill holes $\varnothing 12/\varnothing 5$ for screw 87252508.
Под винт 87252508 сверлить отверстия $\varnothing 12/\varnothing 5$.
Für Schraube 87252508 sind Bohrungen $\varnothing 12/\varnothing 5$ herzustellen.

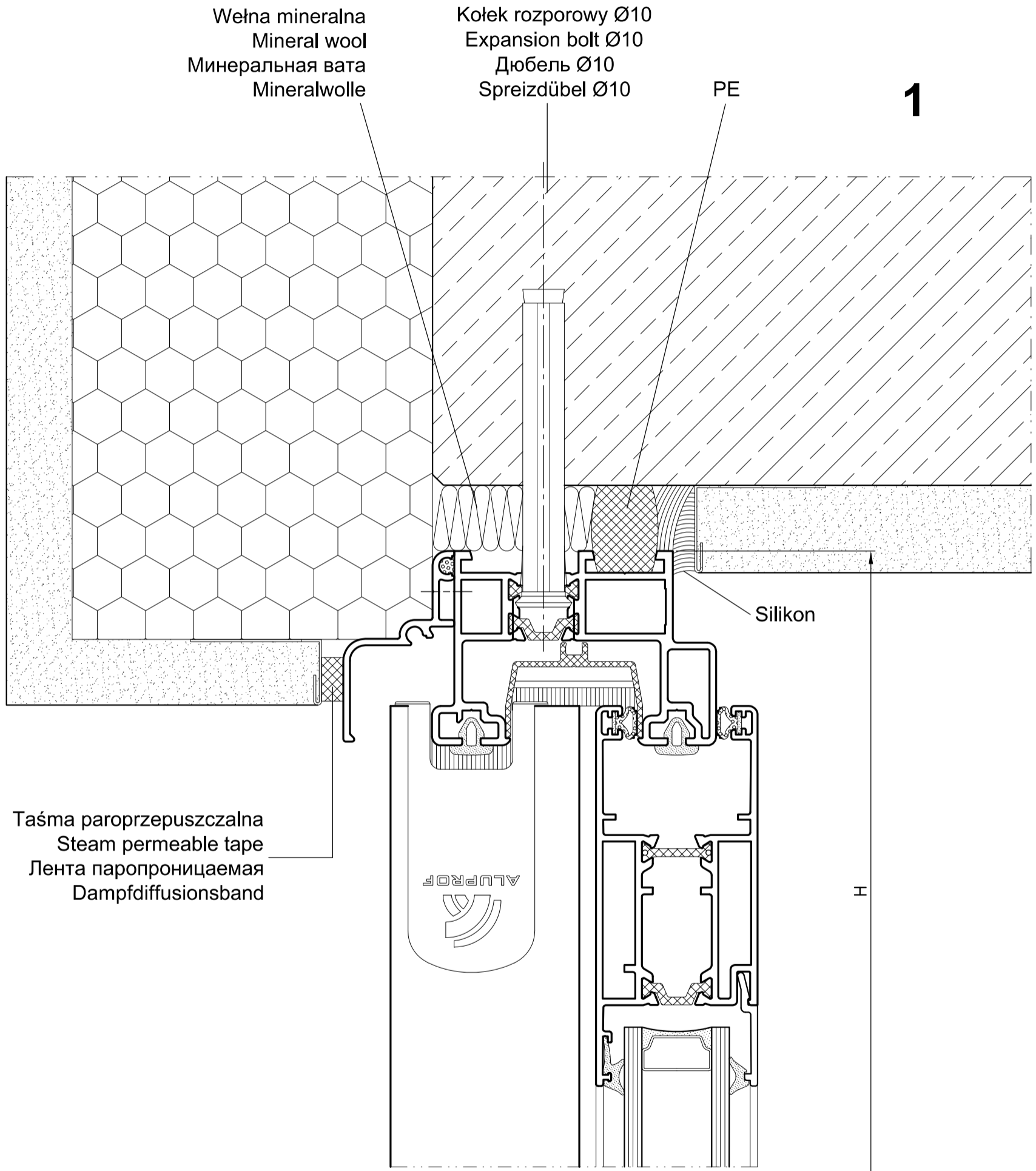
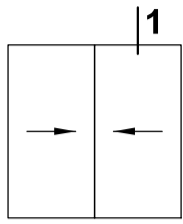
MB-Slide

Przykład zabudowy - górne osadzenie drzwi

Example of assembly - upper setting of door

Пример застройки - верхняя установка дверей

Beispiel der Bebauung - oberes Türanschlagen



Taśma paroprzepuszczalna
Steam permeable tape
Лента паропроницаемая
Dampfdiffusionsband



Osadzenie w murze monolitycznym docieplonym z zewnątrz.

Setting in a monolithic wall insulated from the outside.

Установка в монолитной стене, утепленной с внешней стороны.

Anschlagens in einer Schichtenmauer in einer von außen gedämmten Monolithmauer.

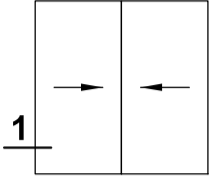
MB-Slide

Przykład zabudowy - boczne osadzenie drzwi

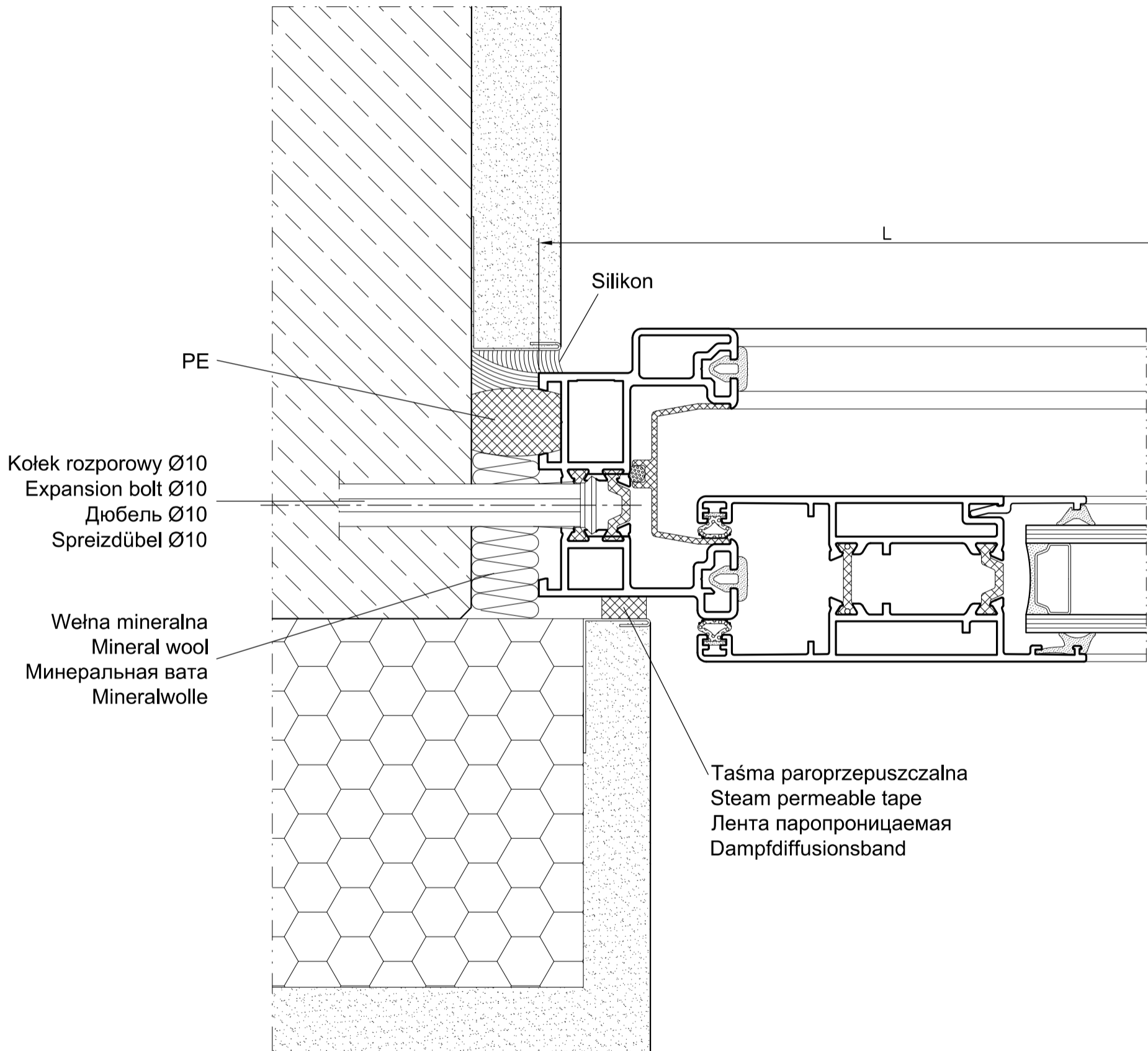
Example of assembly - lateral setting of door

Примеры застройки - боковая застройка двери

Beispiel der Bebauung - seitliches Türanschlagen



1



Osadzenie w murze monolitycznym docieplonym z zewnątrz.

Setting in a monolithic wall insulated from the outside.

Установка в монолитной стене, утепленной с внешней стороны.

Anschlagens in einer Schichtenmauer in einer von außen gedämmten Monolithmauer.