

MB-77HS

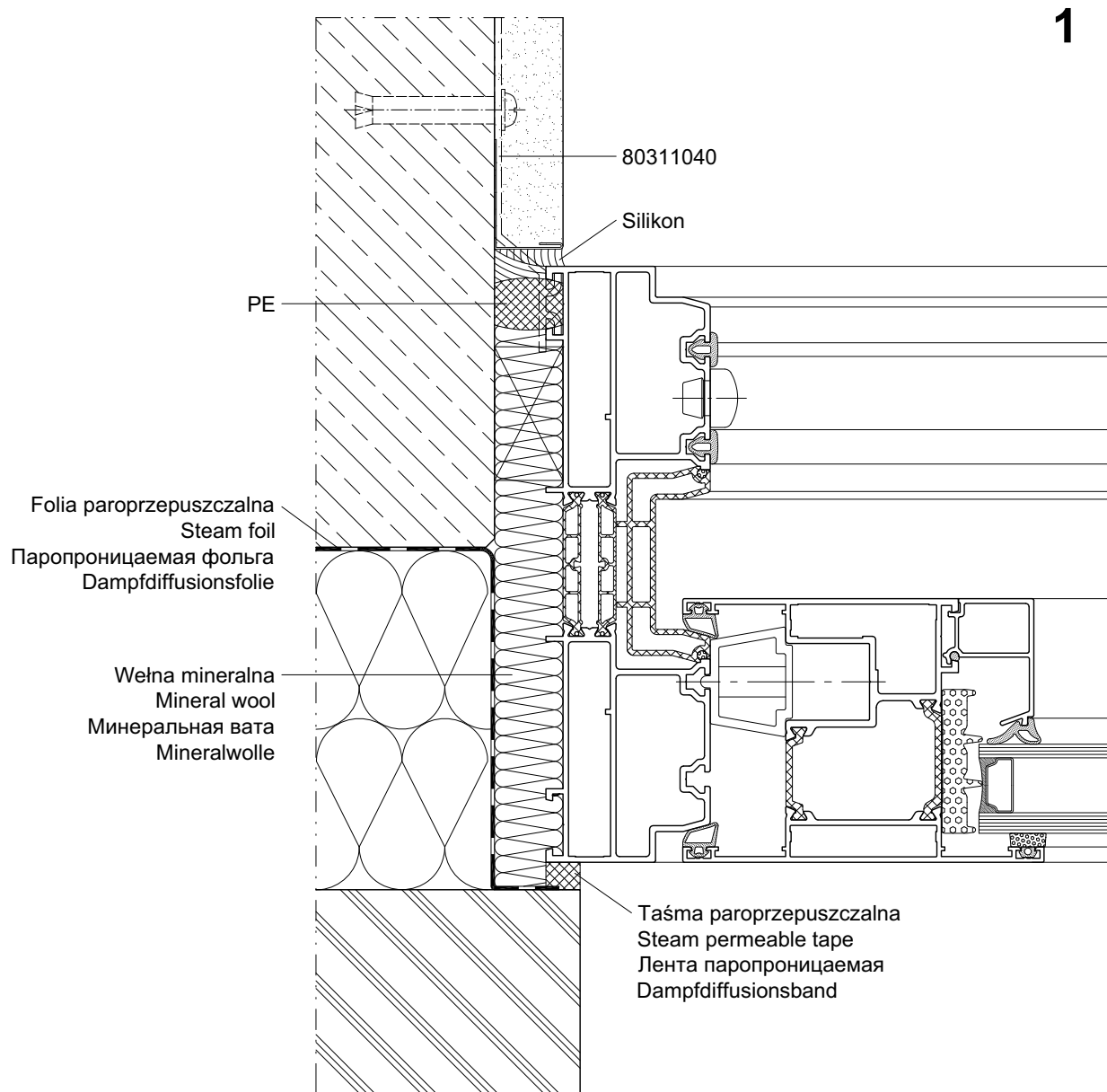
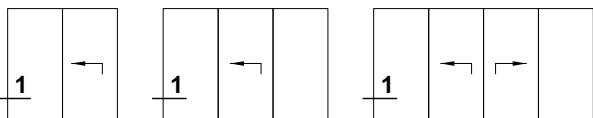
Przykład zabudowy - boczne osadzenie drzwi

Example of assembly - lateral setting of door

Примеры застройки - боковая застройка двери

Beispiel der Bebauung - seitliches Türanschlagen

Skala 1:2



Osadzenie w murze warstwowym.
Setting in a sandwich wall.
Застройка в многослойной стене.
Anschlagen in einer Schichtenmauer.

MB-77HS

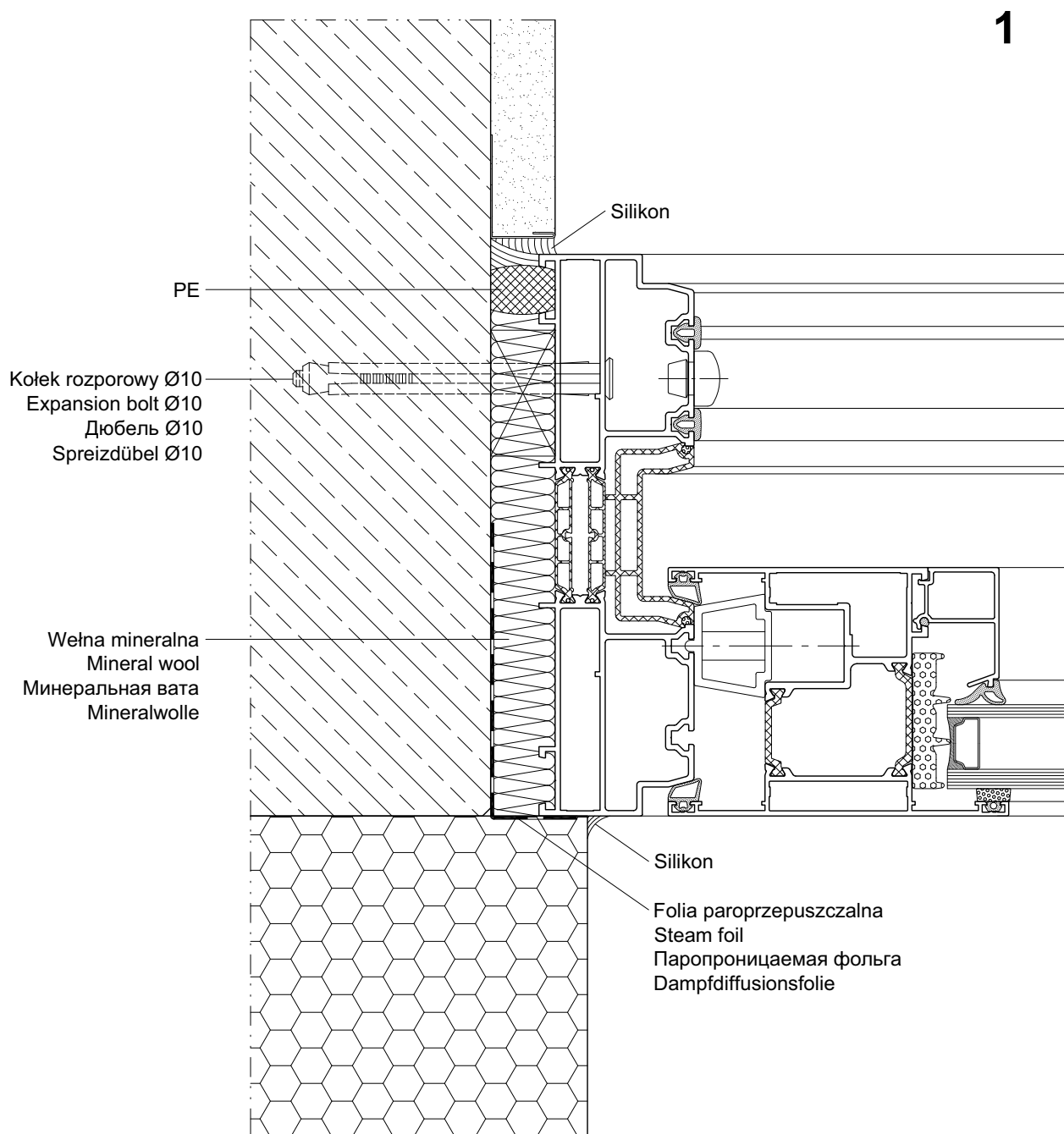
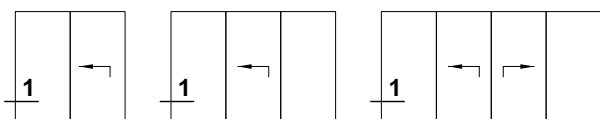
Przykład zabudowy - boczne osadzenie drzwi

Example of assembly - lateral setting of door

Примеры застройки - боковая застройка двери

Beispiel der Bebauung - seitliches Türanschlagen

Skala 1:2



Osadzenie w murze warstwowym.
Setting in a sandwich wall.
Застройка в многослойной стене.
Anschlagen in einer Schichtenmauer.

MB-77HS

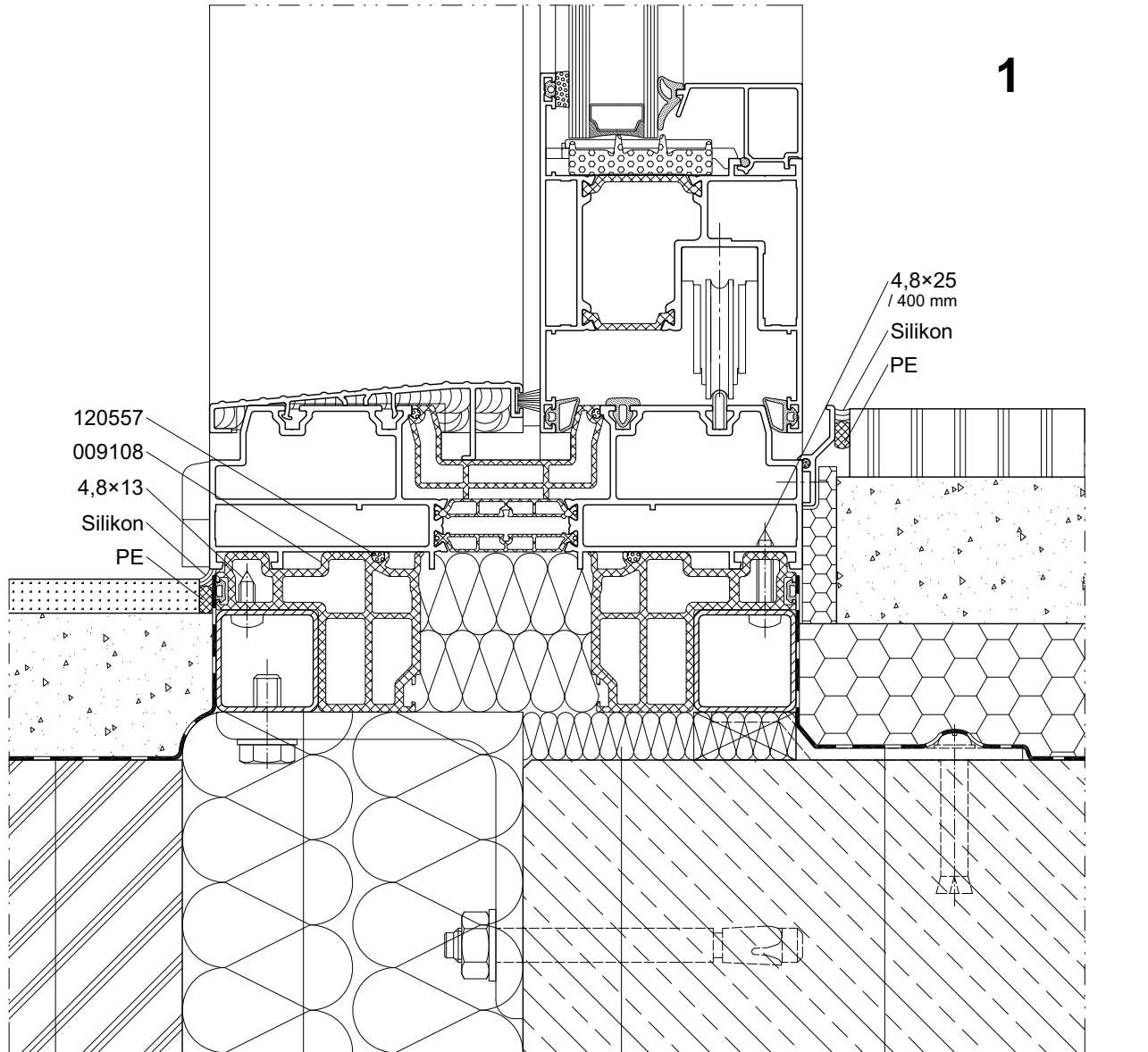
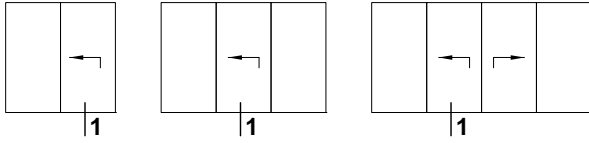
Przykład zabudowy - dolne osadzenie drzwi

Example of assembly - bottom setting of door

Примеры застройки - нижняя застройка двери

Beispiel der Bebauung - unteres Türanschlagen

Skala 1:2



120557
009108
4,8x13
Silikon
PE

4,8x25
/ 400 mm
Silikon
PE

1

120562

Folia paroprzepuszczalna
Steam foil
Паропроницаемая фольга
Dampffolie

Rura stalowa 30x30 mm
Steel tube 30x30 mm
Стальная труба 30x30 mm
Stahlrohr 30x30 mm

Wełna mineralna
Mineral wool
Минеральная вата
Mineralwolle

120965

Folia paroszczelna
Steam-tight foil
Паронепроницаемая фольга
Dampfsolierfolie



Osadzenie w murze warstwowym.
Setting in a sandwich wall.
Застройка в многослойной стене.
Anschlagens in einer Schichtenmauer.

MB-77HS

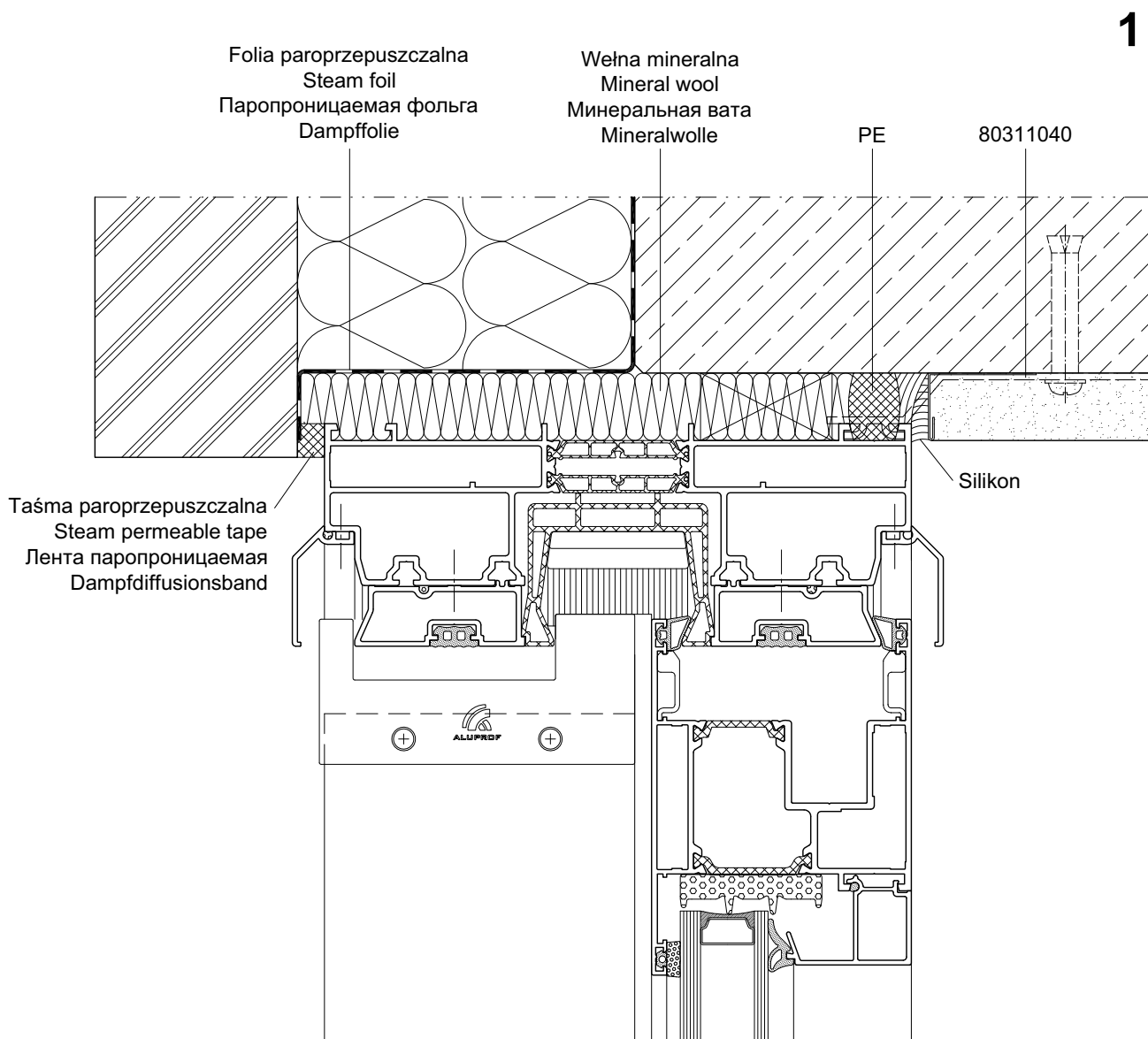
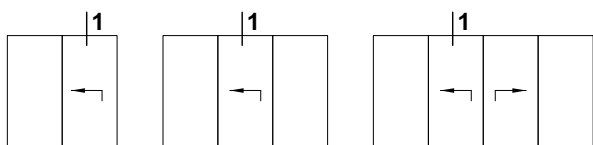
Przykład zabudowy - górne osadzenie drzwi

Example of assembly - upper setting of door

Пример застройки - верхняя установка дверей

Beispiel der Bebauung - oberes Türanschlagen

Skala 1:2



Osadzenie w murze warstwowym.

Setting in a sandwich wall.

Застройка в многослойной стене.

Anschlagens in einer Schichtenmauer.

MB-77HS

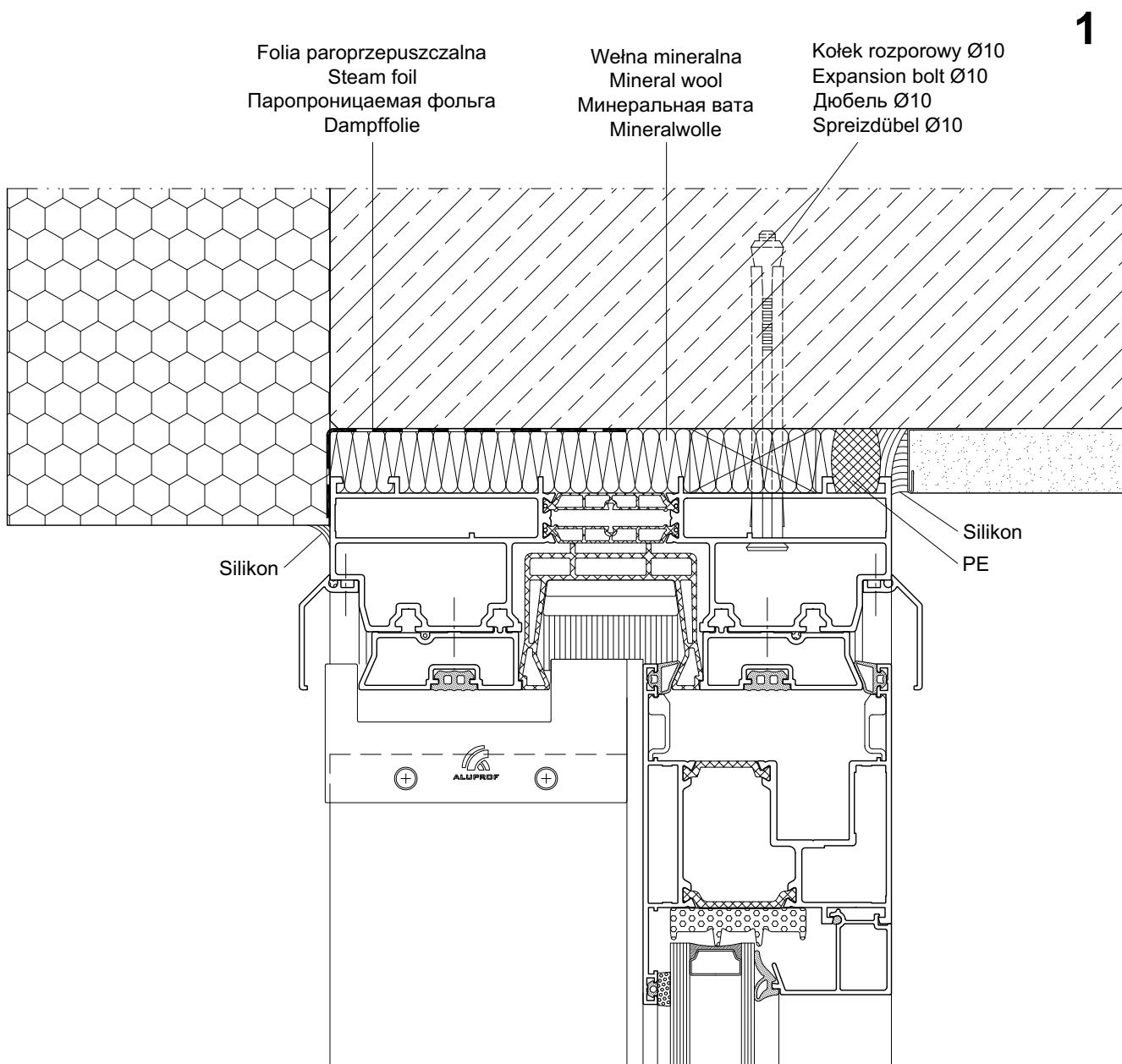
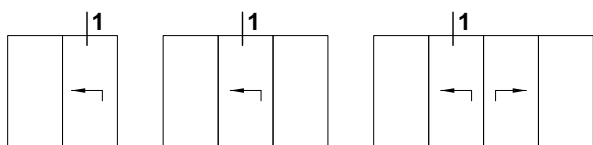
Przykład zabudowy - górne osadzenie drzwi

Example of assembly - upper setting of door

Пример застройки - верхняя установка дверей

Beispiel der Bebauung - oberes Türanschlagen

Skala 1:2



Osadzenie w murze warstwowym.
Setting in a sandwich wall.
Застройка в многослойной стене.
Anschlagen in einer Schichtenmauer.