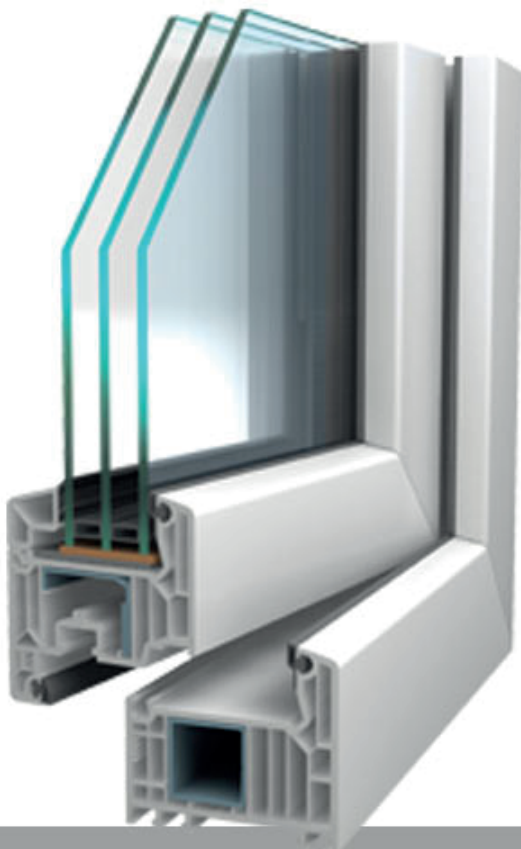


## VEKA Softline 82 AD

### Technische Details



VEKA Softline 82 AD

#### Profil

7-Kammer-Profil mit 82 mm Basis-Bautiefe, Klasse-A-Profil nach DIN EN 12608 mit einer Außenwanddicke von 3 mm und 2,7-mm-Wandungen im Falz und Anschlussbereich

#### Wärmedämmung

von bis zu  $U_w = 0,70 \text{ W}/(\text{m}^2\text{K})$  sind je nach Verglasung möglich und senken die Heizkosten spürbar

#### Glas

28 mm Glasfalzhöhe für einen optimalen Isothermenverlauf verhindert u. a. die Bildung von unerwünschtem Kondensat auf der Innenseite

#### Farbgestaltung

50 Farben und Dekore verfügbar, können mit Aluminium-Vorsatzblenden im Wunschfarbton versehen sowie mit der neuen Oberfläche VEKA SPECTRAL veredelt werden

#### Dichtung

Anschlagdichtungssystem mit 2 Dichtungsebenen für hervorragende Winddichtigkeit sowie hohen Schallschutz bis Schallschutzklasse 5

#### Verstärkung

Großdimensionierte, eingepasste Stahlarmierungen

### Charaktereigenschaften

- Großdimensionierte, perfekt eingepasste Stahlarmierungen tragen wesentlich zur statischen Sicherheit bei.
- Das klassische Design fügt sich harmonisch in jeden Architekturstil ein.
- Fenster aus VEKA SOFTLINE 82 Profilen schützen bereits in der Standardausführung vor Lärm.
- Dank des tiefen Glaseinstands und des zuverlässigen Mitteldichtungssystems sind: Kondensat im Fensterfalz, störende Zugluft, kalte Oberflächen und unangenehme Kälteschleier nicht vorhanden.
- Mit speziellen Beschlägen, Gläsern und Griffen lassen sich Fenster aus VEKA Profilen nach individuellen Wünschen einbruchhemmend ausstatten.